



Stratégie d'adaptation au changement climatique du Département de la Nièvre

Contribution aux Solutions
Solidaires

Décembre 2020

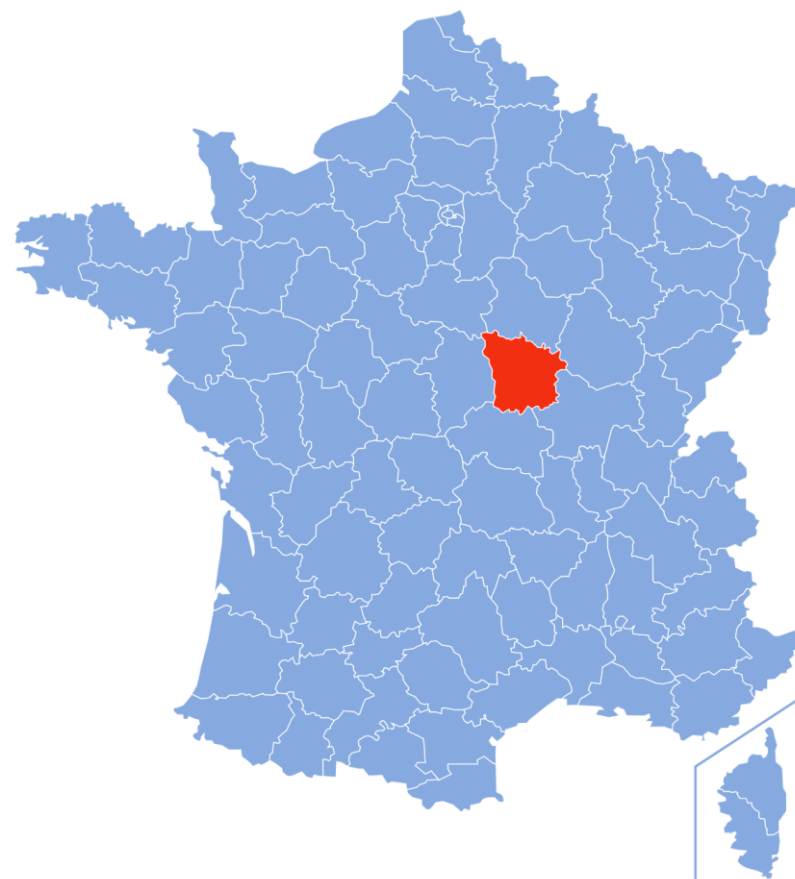
PLAN DE LA PRESENTATION

1. Le dérèglement climatique en Nièvre
2. La stratégie départementale d'adaptation au changement climatique
3. Mise en oeuvre

1. Le dérèglement climatique en Nièvre

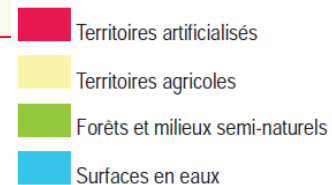
Le département de la Nièvre : carte d'identité (1/2)

- Un département à l'ouest de la région Bourgogne-Franche-Comté, limitrophe des régions Centre-Val de Loire et Auvergne-Rhône-Alpes
- Superficie totale : 687 284 ha, soit 14,3% de la région BFC
- Population municipale : 207 182 habitants (INSEE 2017), soit 7,4 % de la région BFC



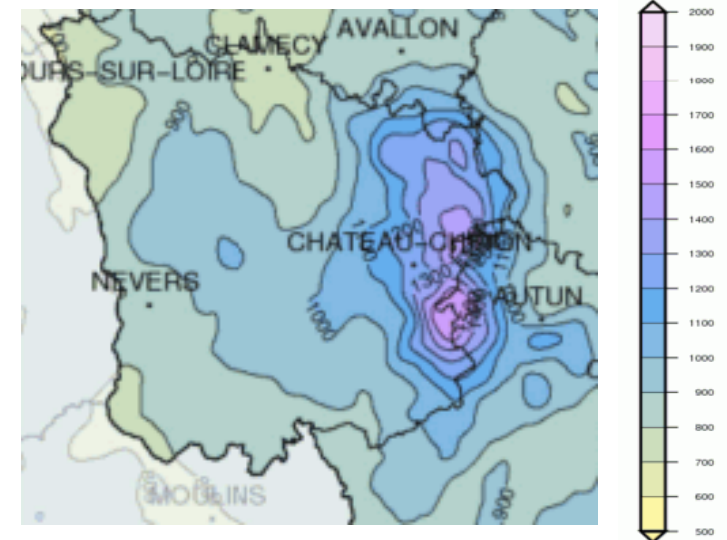
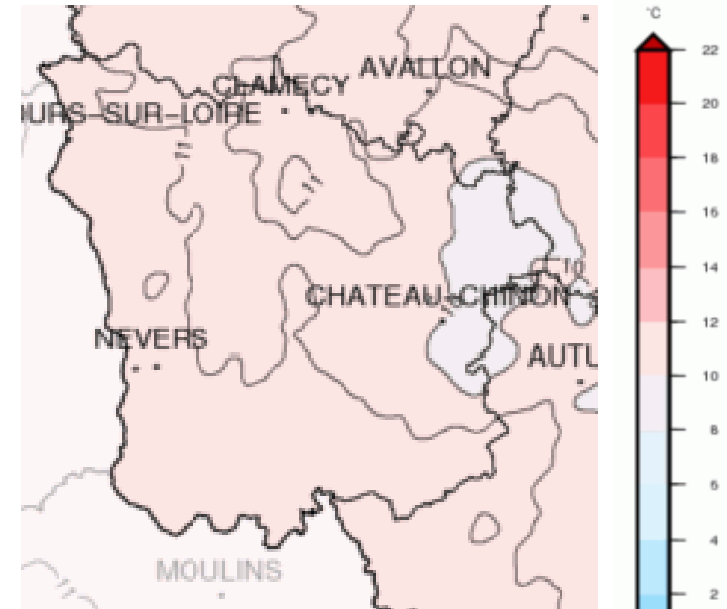
Le département de la Nièvre : carte d'identité (2/2)

- Une occupation des sols marquée par la présence importante des milieux agricoles et forestiers.
- Le « vert pays des eaux-vives »
- Une concentration de la population sur le val de Loire
- Une population en moyenne plus pauvre et plus âgée qu'en région BFC et qu'en France métropolitaine



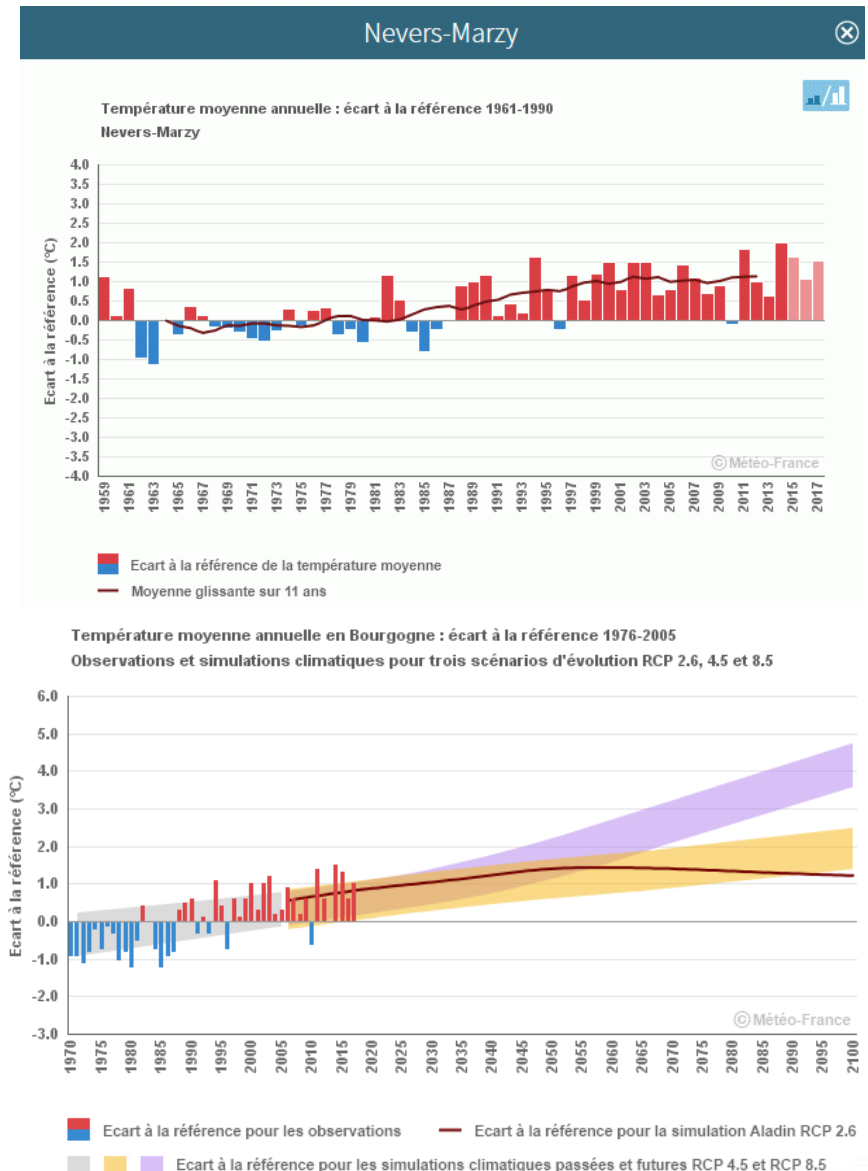
Les climats actuels de la Nièvre

- Un département divisé en **deux zones climatiques** :
 - Climat continental sous influence océanique à l'ouest (nivernais et Val de Loire)
 - 10 à 12°C de T° moyenne annuelle
 - 700 à 900 mm de précipitations
 - Climat montagnard à l'est (Morvan)
 - 8 à 10°C de T° moyenne annuelle
 - 1200 à 1400 mm de précipitations



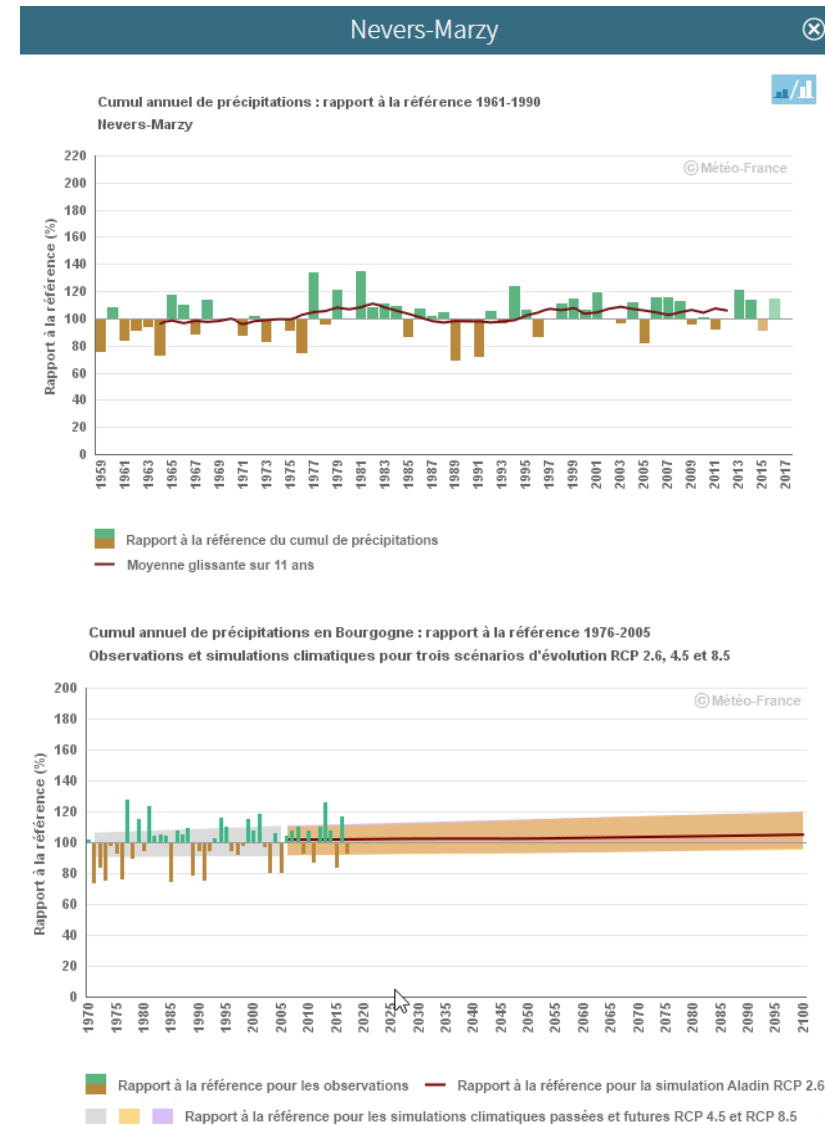
Les climats futurs (1/2) : hausse des températures

- Une hausse des températures déjà observables (+1°C entre deux décennies – 1959-1968 et 2009-2018) et qui va se poursuivre.
- Projection des températures à 2050 :
 - + 2 à 2,5°C sur la plus grande partie du département
 - Vagues de chaleur : + 35 à 40 jours (aujourd'hui entre 13 et 15 jours)
 - Nb de jours de gel : -25 à -30 (aujourd'hui entre 50 et 70)
 - + 30 à 37 journées d'été (aujourd'hui entre 9 et 10 jours)



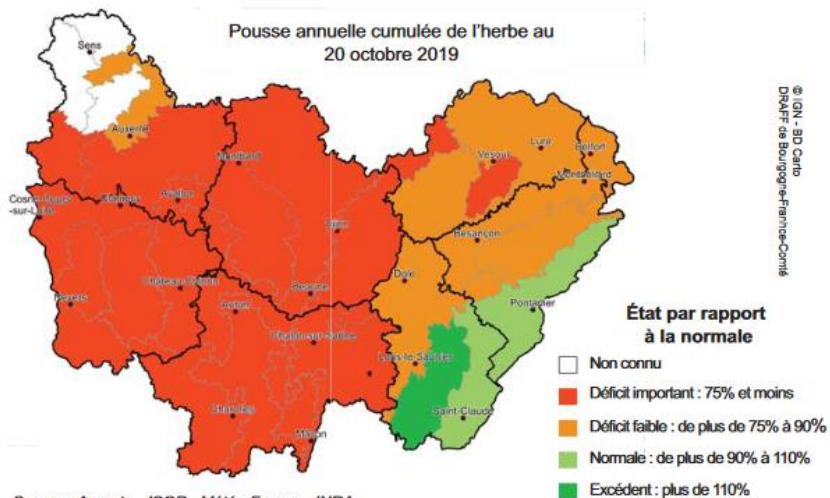
Les climats futurs (2/2) : modification du régime des précipitations

- **Pas d'évolution significative des précipitations** sur la période 1959-2009 sur le département
- **Peu d'évolution des précipitations annuelles d'ici la fin du XXIe siècle**
- **Des contrastes saisonniers potentiellement perturbateurs :**
 - Recharge des nappes plus tardive à l'automne
 - Pluies plus abondantes en hiver, sur une durée plus courte
 - Assèchement plus précoce des sols au printemps
 - Risque de déficit estival plus important



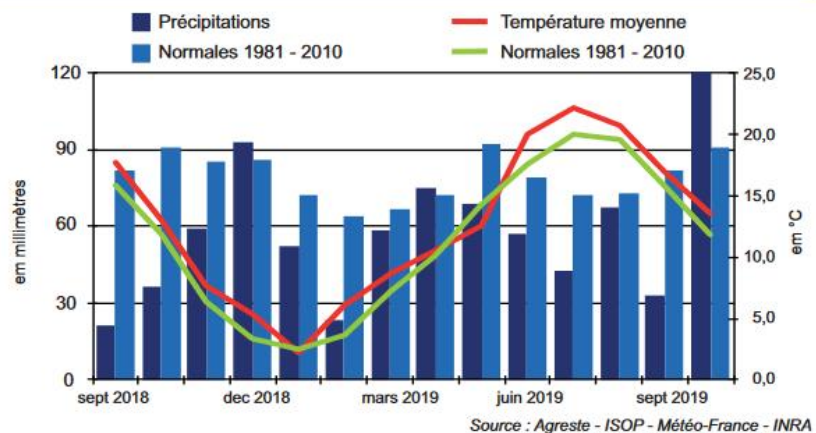
Exemple : les conséquences sur l'agriculture

Aggravation du déficit de la production des prairies

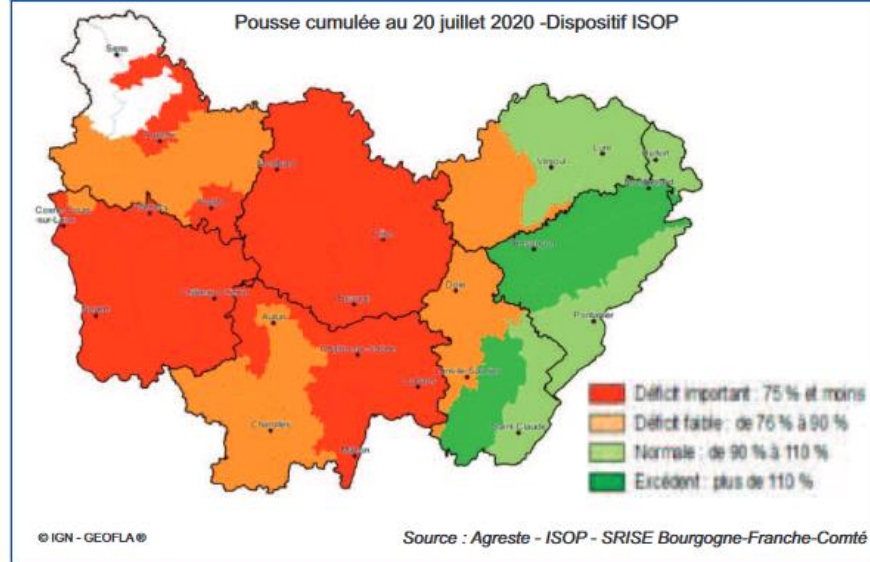


Source : Agreste - ISOP - Météo France - INRA

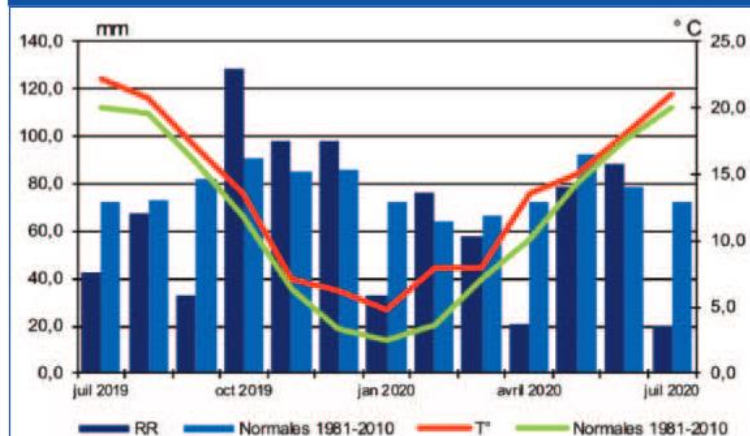
Le déficit de précipitations se met en place très tôt et dure 5 mois.



Au 20 juillet : L'absence de pousse devient critique



Déficit de précipitations et températures élevées



2. La stratégie d'adaptation au changement climatique du Département de la Nièvre

Pourquoi une stratégie départementale d'adaptation au changement climatique ?

- **Une tentative de réponse aux différents constats d'inadaptation**
 - Sécheresses 2018, 2019 et 2020 et leurs conséquences sur les milieux naturels et l'agriculture nivernaise ;
 - Conflits réguliers autour des différents usages de l'eau
 - Augmentation du risque incendie et hausse du nombre de départs de feu
 - Dégradations accélérées des infrastructures (RD notamment)
 - Impact des canicules sur les publics fragiles
- **Un engagement de l'actuel exécutif :**
 - « Préparer la Nièvre d'après-demain : → l'adaptation commence aujourd'hui... »
 - « Pour une Nièvre résiliente et juste » → dans le cadre d'une transition socialement juste

#CLIMAT

Délégation à la
PROSPECTIVE



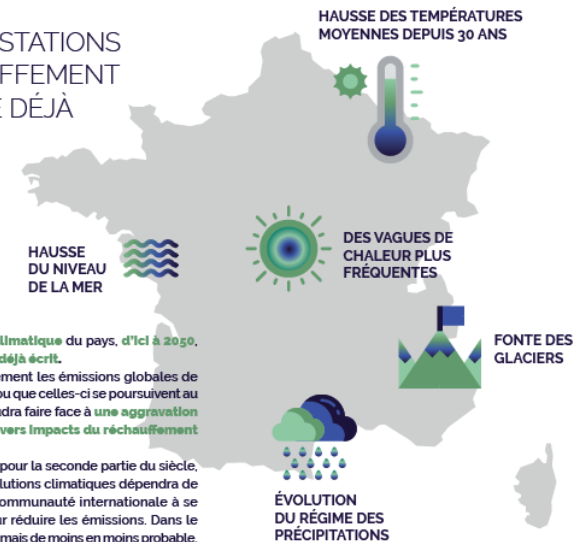
DÉRÈGLEMENTS CLIMATIQUES :

**Adapter la France à l'horizon 2050 :
urgence déclarée !**

Jeudi 16 mai 2019, Ronan Dantec (RDSE) et Jean-Yves Roux (RDSE) rendent publiques les conclusions de leur rapport d'information sur l'adaptation de la France aux dérèglements climatiques à l'horizon 2050, fait au nom de la délégation sénatoriale à la prospective.

L'ÉTAT DES LIEUX :

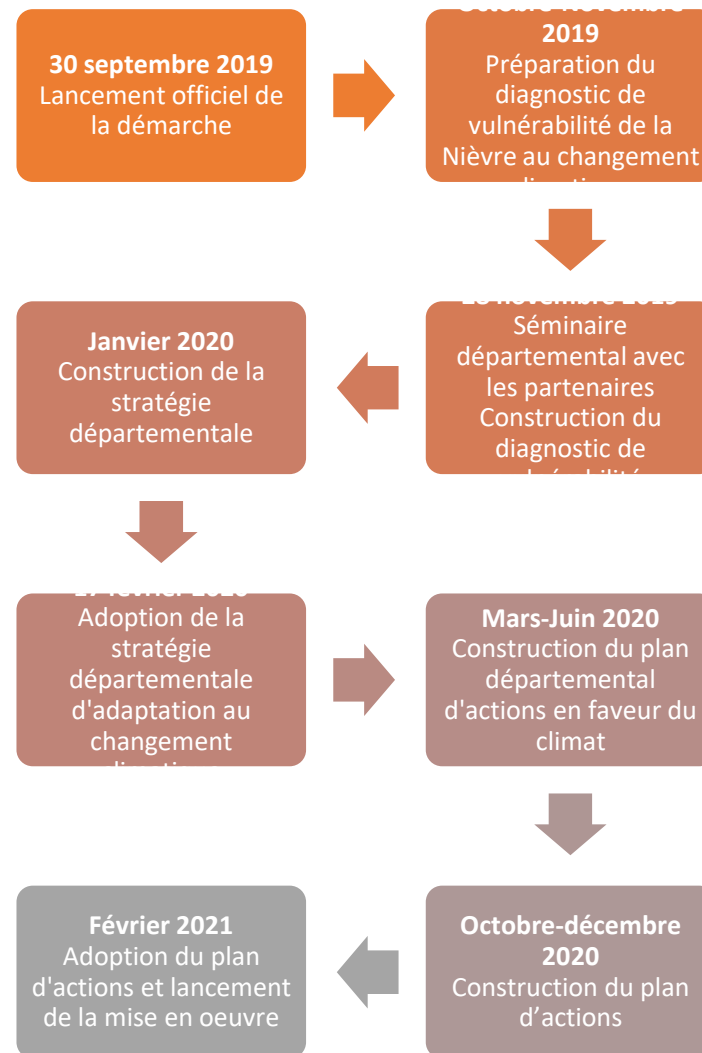
LES MANIFESTATIONS
DU RÉCHAUFFEMENT
CLIMATIQUE DÉJÀ
VISIBLES



Le **proche avenir climatique** du pays, d'ici à 2050, est pour l'essentiel **déjà écrit**. Qu'on réduise fortement les émissions globales de gaz à effet de serre ou que celles-ci se poursuivent au rythme actuel, il faudra faire face à une **aggravation significative des divers impacts du réchauffement déjà observables**.
À plus long terme, pour la seconde partie du siècle, le scénario des évolutions climatiques dépendra de la capacité de la communauté internationale à se mobiliser enfin pour réduire les émissions. Dans le **scénario optimiste**, mais de moins en moins probable, de leur réduction forte et rapide, nous pourrions nous maintenir dans une **situation climatique maîtrisée**. En revanche, dans le **scénario de leur poursuite au rythme actuel**, la France serait conduite dans une **situation alarmante vers 2080**.

Méthode mise en œuvre

- Un partenariat public-public avec le Cerema (juillet 2019 – décembre 2020)
- Une étude découpée en deux phases distinctes :
 1. Etablissement d'un **diagnostic de vulnérabilité de la Nièvre au changement climatique**, en lien avec les acteurs du territoire (2019)
 2. Définition d'une **stratégie départementale et d'un programme opérationnel d'actions** (2020)
- Comitologie :
 - **Comité de pilotage** : PCD, ensemble des VP, 1 représentant de chaque groupe d'opposition
 - **Comité technique** : Comité de direction (DG + directeurs)



Le diagnostic de vulnérabilité de la Nièvre

Trois principaux enseignements

1. Le dérèglement climatique aura en Nièvre, comme sur l'ensemble du territoire métropolitain, des **répercussions fortes, avec une relative homogénéité des problématiques.**
2. Cette vulnérabilité de la Nièvre résulte principalement du **contexte économique et social déjà délicat, que le changement climatique pourrait potentiellement aggraver** faute d'actions d'adaptation.
3. Pour autant, **la Nièvre dispose d'atouts pour réussir sa transition, notamment sa géographie** (ressources naturelles abondantes et de qualité), même si dans le même temps, sa situation en amont des bassins versants de la Loire et de la Seine lui incombe un **responsabilité particulière vis-à-vis de l'aval.**



Diagnostic de vulnérabilité au
changement climatique

Département de la Nièvre

Mars 2020



Le diagnostic complet est en cours de relecture et sera publié prochainement sur le site internet du Département.

Les priorités politiques définies dans la stratégie

TROIS AXES STRATEGIQUES

10 OBJECTIFS A ATTEINDRE

RESILIENCE TERRITORIALE

Protection des Nivernais face aux **risques climatiques**

Gouvernance partenariale de la **ressource en eau**
Adaptation de l'agriculture et résilience alimentaire

Biodiversité et solutions fondées sur la nature

Collectivité exemplaire

ACCOMPAGNEMENT DES TERRITOIRES

Réseaux métiers

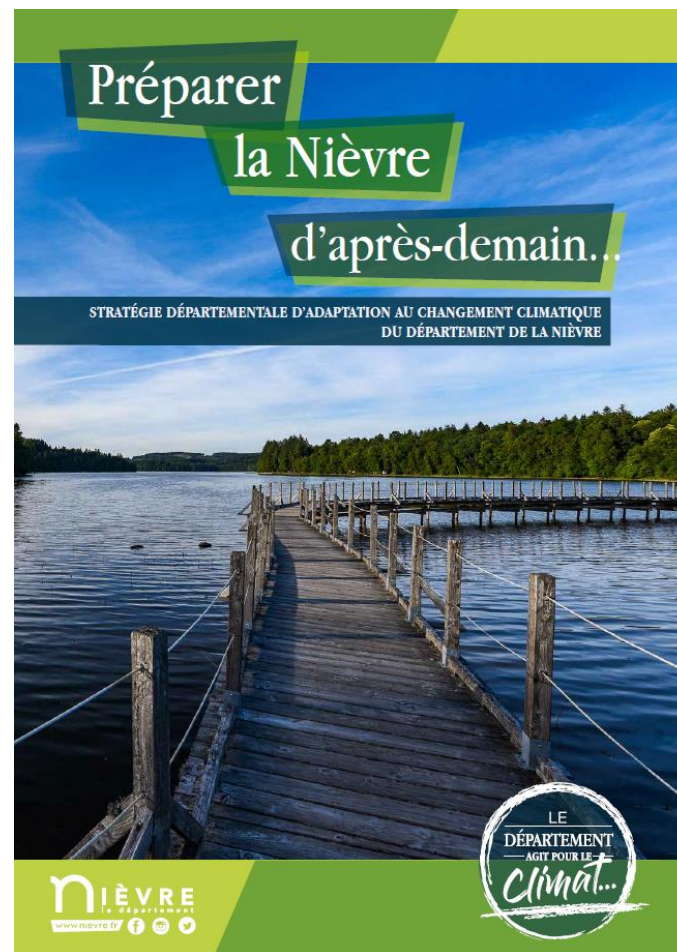
Ingénierie technique

Soutien financier

TRANSITION PAR ET AVEC LES CITOYENS

Sensibilisation

Pouvoir d'agir des Nivernais



3. Mise en œuvre

Objectif : l'appropriation de la dimension «climat» par les directions dans leurs politiques publiques

- Le principal objectif dans la construction du plan d'action résidait dans **l'acculturation des directions à la problématique de l'adaptation au changement climatique.**
- Solution initialement retenue :
 - Lancement d'une **enquête** auprès de l'ensemble des agents de la collectivité pour mesurer l'appropriation du sujet par les équipes.
 - Organisation d'un **séminaire des cadres** (120 agents) au printemps, reporté à l'automne... puis annulé en raison de la situation sanitaire.



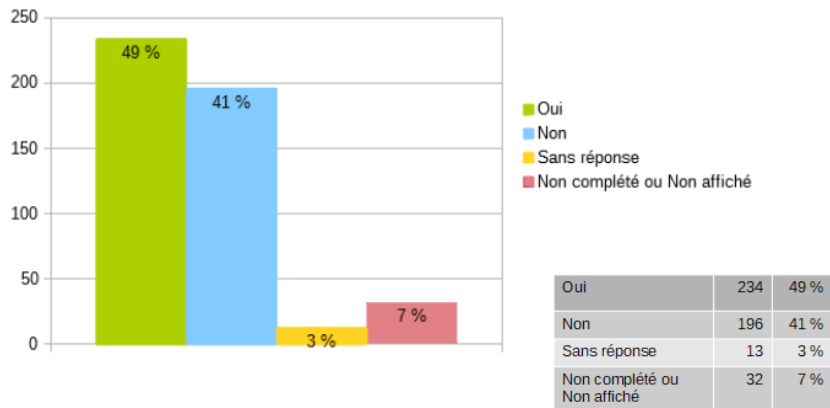
475 réponses
*sur 1700 agents
environ*



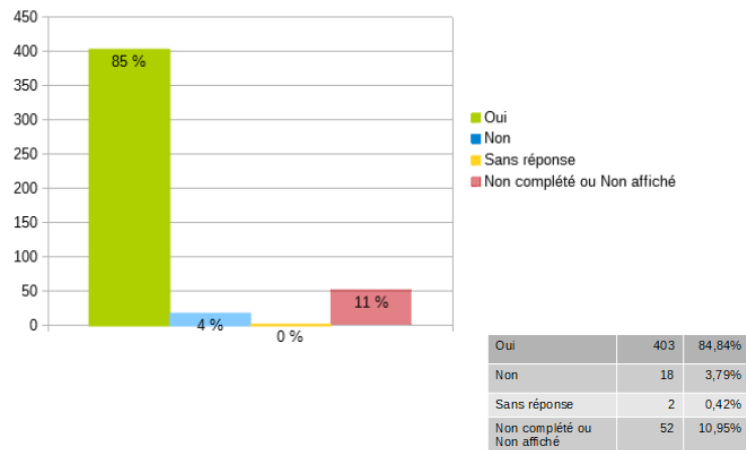
**Adaptation de la
méthodologie et
travail sur octobre-
décembre 2020**

Principaux résultats de l'enquête : un sujet peu appréhendé par les équipes

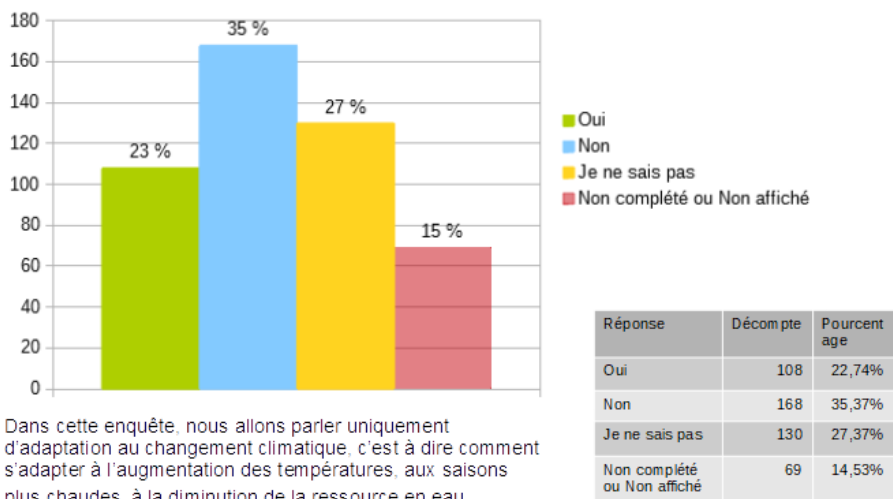
Avez-vous déjà entendu parler du changement climatique dans le cadre de vos missions?



Percevez-vous, dans la Nièvre, des signes de changement climatique?

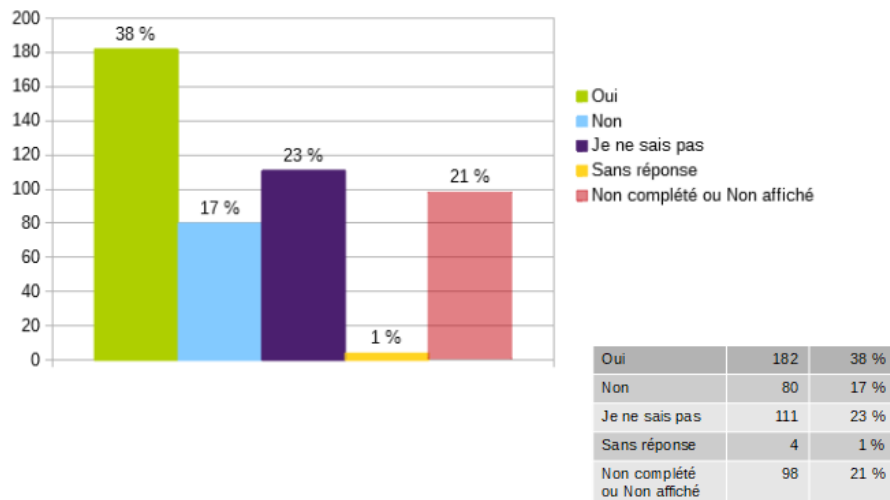


Votre service est-il impliqué dans l'adaptation au changement climatique?



Dans cette enquête, nous allons parler uniquement d'adaptation au changement climatique, c'est à dire comment s'adapter à l'augmentation des températures, aux saisons plus chaudes, à la diminution de la ressource en eau.

Votre service pourrait-il être impacté par le changement climatique ?



Suites de la démarche

Produits attendus d'ici la fin de l'année 2020

- Un **plan d'actions** « adaptation au changement climatique » en déclinaison de la stratégie adoptée par les élus.

Propositions issues du **questionnaire agents**

Propositions issues des **groupes de travail**

Propositions issues du **Conseil départemental des citoyens en transition** (cf. *infra*)



➔ **Soumis au vote de l'Assemblée départementale en février 2021**

- Des « **feuilles de route** » par direction/service, gage d'appropriation et de responsabilisation des encadrants.



Structure du plan d'actions

1. Piloter le plan d'actions en faveur de l'adaptation au changement climatique
2. Observer et documenter les impacts du changement climatique en Nièvre
3. Adapter l'organisation interne du Département
4. Adapter les politiques publiques du Département
5. Accompagner l'adaptation des territoires au changement climatique
6. Informer et impliquer les citoyens dans l'adaptation au changement climatique de la Nièvre

Structure des feuilles de route

Adoptée par chaque binôme vice-président-directeur

Rappelle les enjeux d'adaptation propres à chaque secteur et la manière d'y répondre à court, moyen et long termes.

Focus sur le Conseil départemental des citoyens en transition (CDCT)

- Une instance de **participation citoyenne** créée en février 2020 composée de 50 membres bénévoles :
 - Des **membres préfigurateurs** (citoyens engagés)
 - Des **citoyens tirés au sort** après candidature au niveau de chaque canton
- Missions :
 - Contribuer au suivi de la mise en œuvre** de la stratégie départementale d'adaptation au changement climatique
 - « **Activer** » l'**axe n°3** (la transition écologique par et pour les citoyens).



Quatre séances plénières sur 2020.

Formuler, pour chaque thématique, des propositions afin de :

- **Sensibiliser les citoyens** aux problématiques d'ACC
- **Renforcer leur pouvoir d'agir**.

Ces propositions seront ensuite rendues opérationnelles par les services et pleinement intégrées au plan d'actions (cf. *infra*).

Suites de la démarche

Et après ?

- **Inscrire la démarche dans le temps long :**
 - 1) **Poursuivre la démarche avec la nouvelle équipe départementale**
 - 2) **Structurer la mise en application et le suivi des outils plan d'actions / feuilles de route.**
 - 3) **Contribuer à des groupes d'échanges nationaux et locaux sur la thématique.**



Annexe

Documents joints :

- « Préparer la Nièvre d'après-demain », Stratégie départementale d'adaptation au changement climatique du Département de la Nièvre, 2020.
- Diagnostic de vulnérabilité au changement climatique du département de la Nièvre, Synthèse, 2020.

