



Baromètre des solutions solidaires

Sondage Ifop pour Solutions solidaires

N° 117808

[Contacts Ifop :](#)

Jérôme Fourquet / Louise Jussian

Département Opinion et Stratégies d'Entreprise

01 45 84 14 44

prenom.nom@ifop.com

Janvier 2021



1 | La méthodologie



Etude réalisée par l'Ifop pour Solutions Solidaires

Echantillon



L'enquête a été menée auprès d'un échantillon de **1 005** personnes, représentatif de la population française âgée de 18 ans et plus.

Méthodologie



La représentativité de l'échantillon a été assurée par la méthode des quotas (sexe, âge, profession de la personne interrogée) après stratification par région et catégorie d'agglomération.

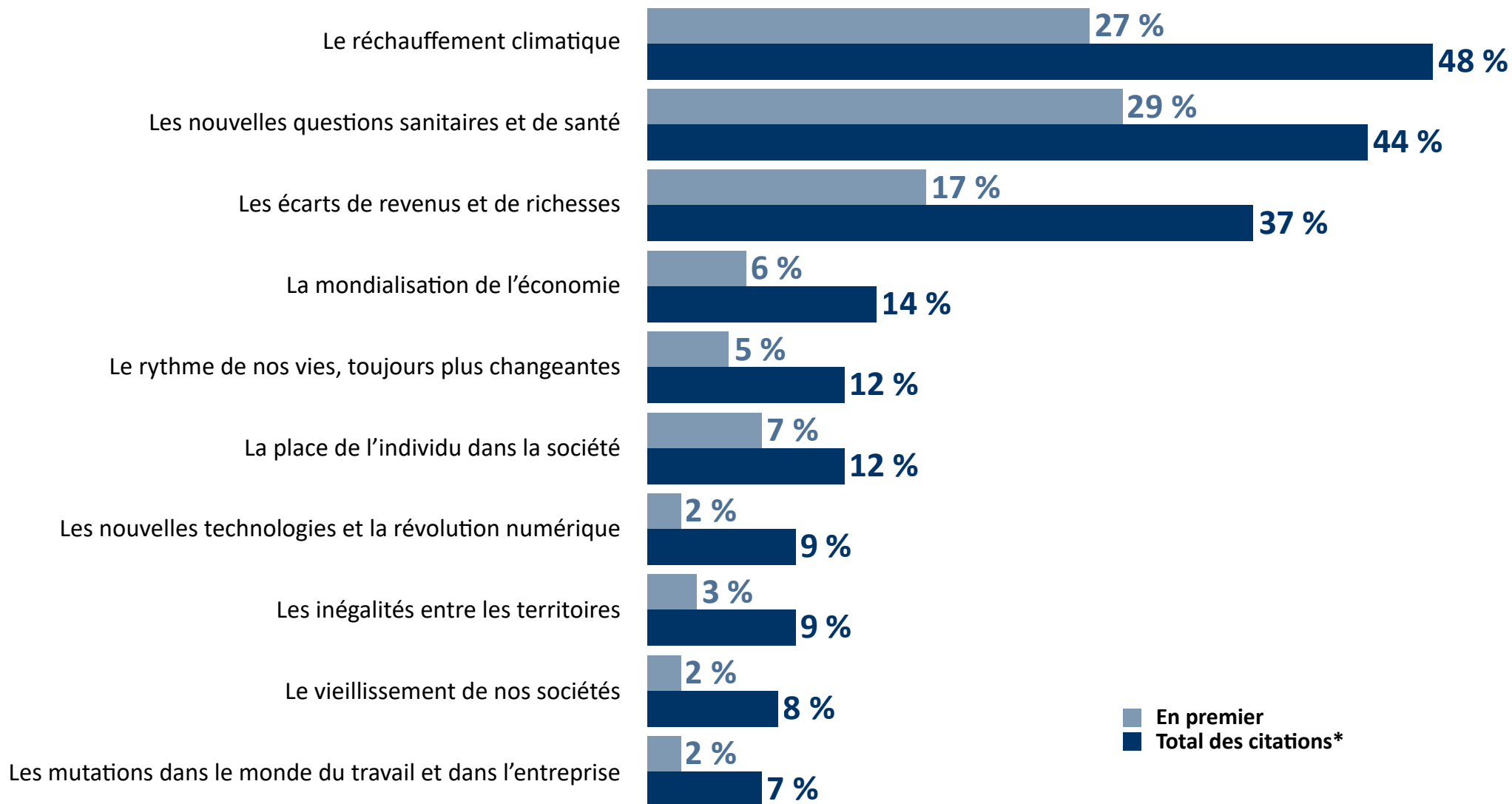
Mode de recueil



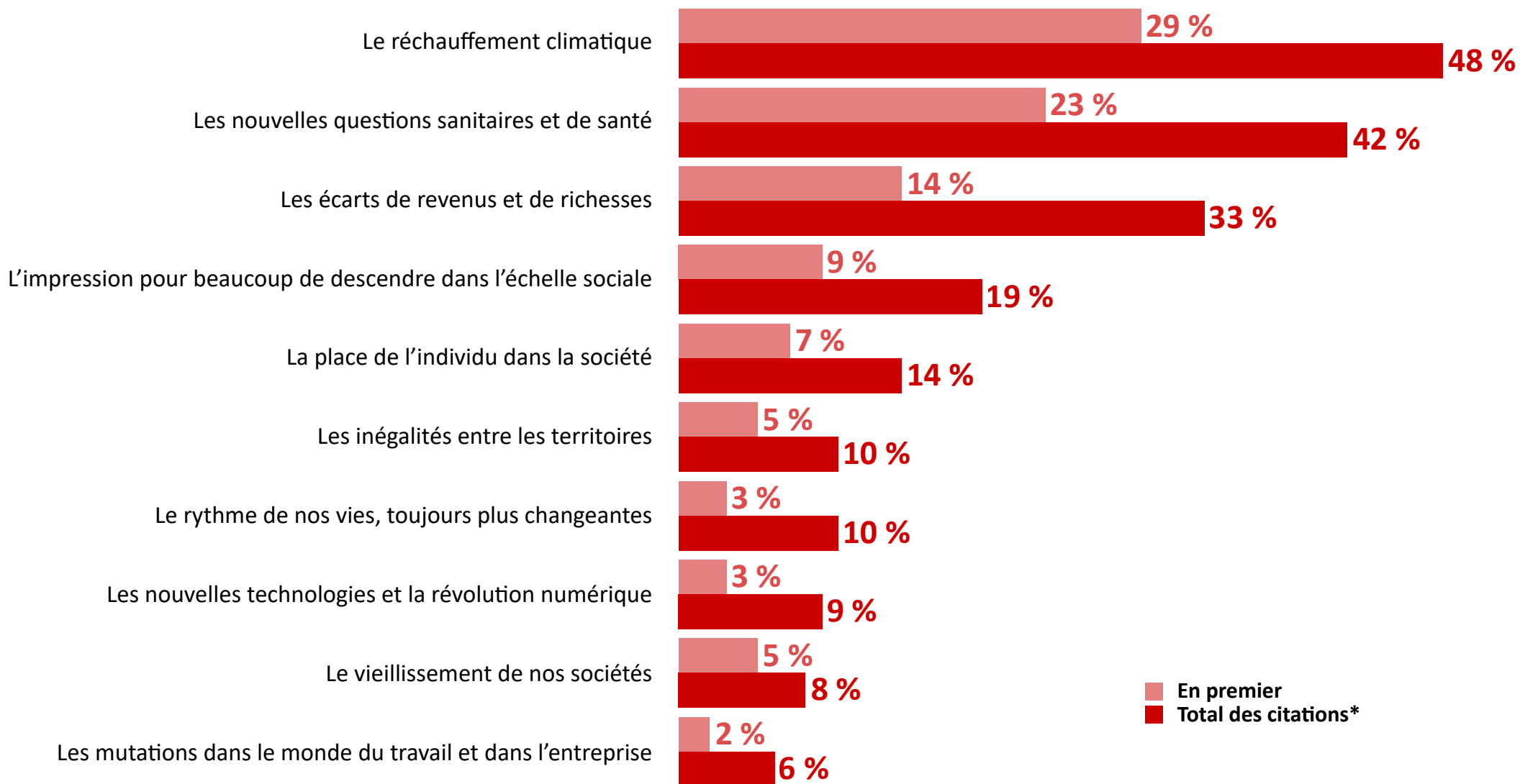
Les interviews ont été réalisées par questionnaire auto-administré en ligne du 21 au 23 décembre 2020.

2 | Les résultats de l'étude

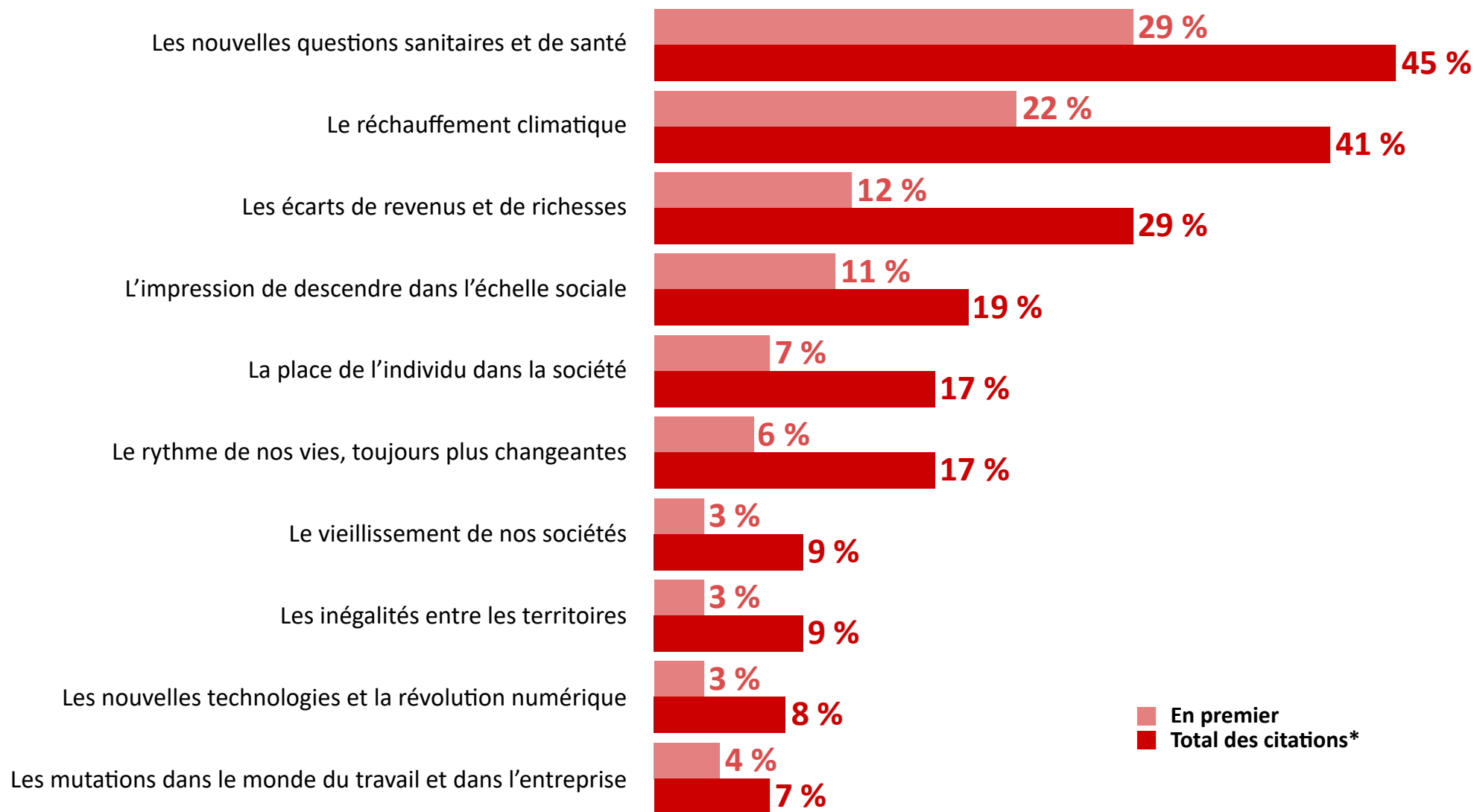
QUESTION : Quels changements vous semblent actuellement les plus importants ? En premier ? Et en second ?



QUESTION : Lequel de ces changements percevez-vous comme le risque le plus important pour notre société ? En premier ? Et en second ?



QUESTION : Et lequel de ces changements vivez-vous comme le risque le plus important pour vous ? En premier ? Et en second ?

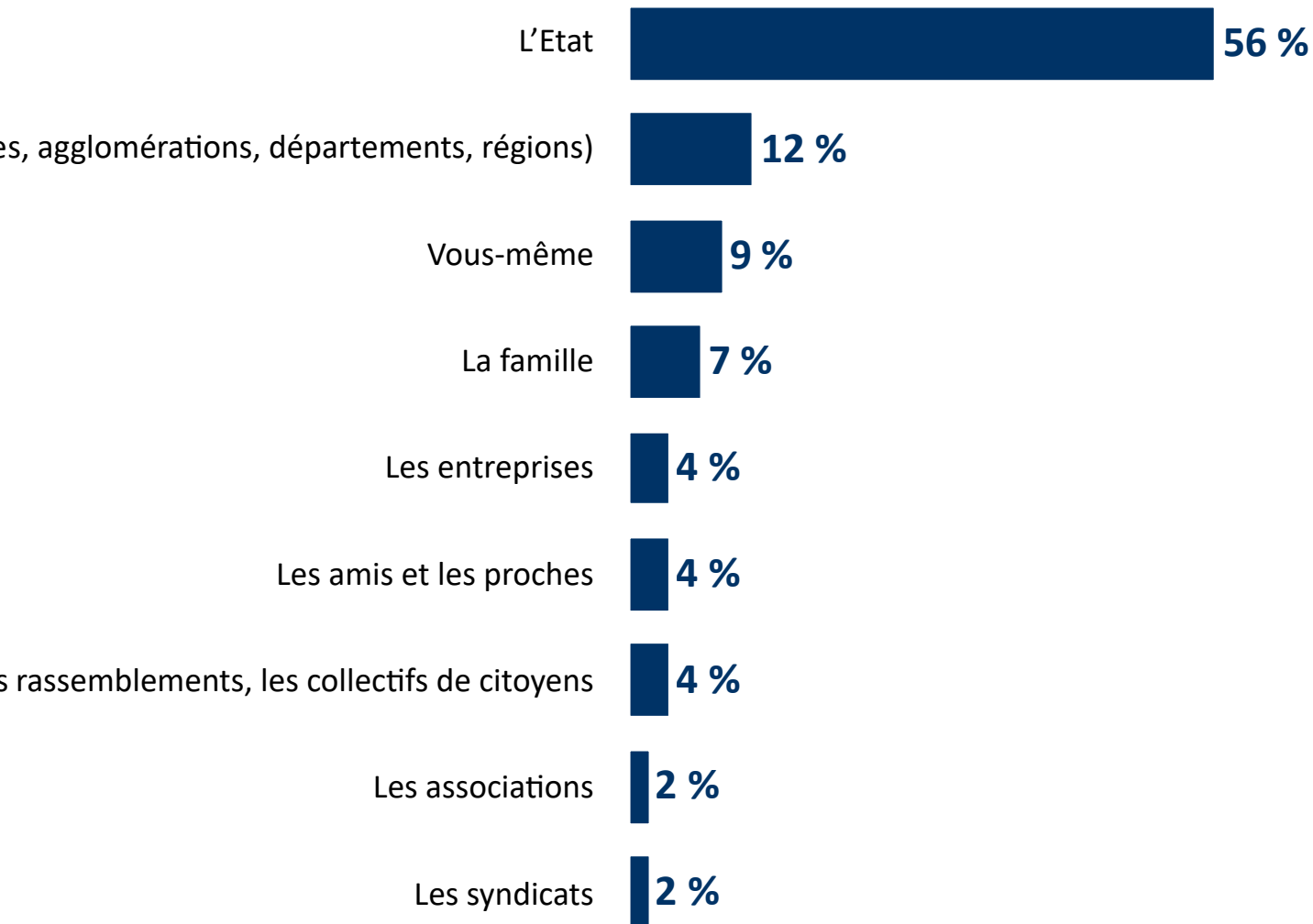


(*) Total supérieur à 100, les interviewés ayant pu donner deux réponses

QUESTION : Sur quels aspects de votre vie auriez-vous en priorité besoin d'être davantage protégé ? En premier ? Et en second ?



QUESTION : De la part de qui attendez-vous ces protections supplémentaires ?



Personnes ayant en priorité besoin d'être protégées...

	Face à la maladie	Face à la délinquance et aux incivilités	Face au changement climatique	Face au risque de pauvreté	Face au risque de déclassement
L'Etat	57	<u>68</u>	<u>67</u>	49	50
(Municipalités, agglomérations, départements, régions)	13	14	12	<u>17</u>	13
Vous-même	11	7	4	11	10
La famille	6	2	8	9	2
Les entreprises	1	5	2	5	<u>7</u>
Les amis et les proches	4	1	-	6	-
Les rassemblements, les collectifs de citoyens	4	2	5	3	<u>15</u>
Les associations	3	1	1	-	2
Les syndicats	1	-	1	-	1

QUESTION : D'une manière générale, sur qui comptez-vous habituellement d'abord pour vous protéger ?

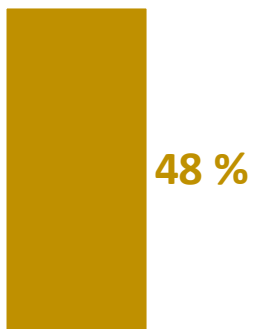


QUESTION : Si en France, des aides supplémentaires étaient accordés ou créés, elles devraient selon vous d'abord... ?

pour mieux conduire sa vie au quotidien

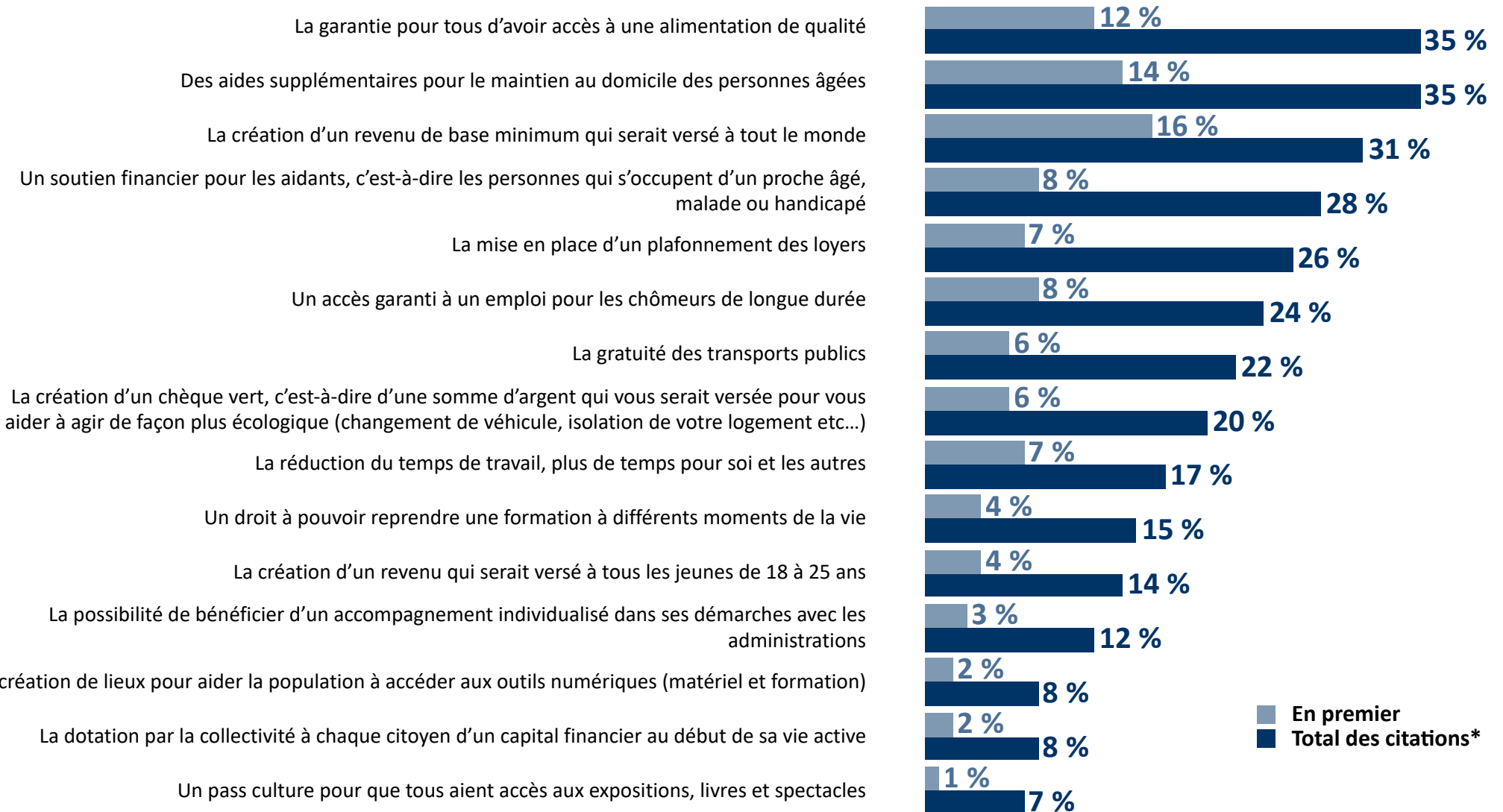


pour venir en aide aux personnes les plus en difficulté



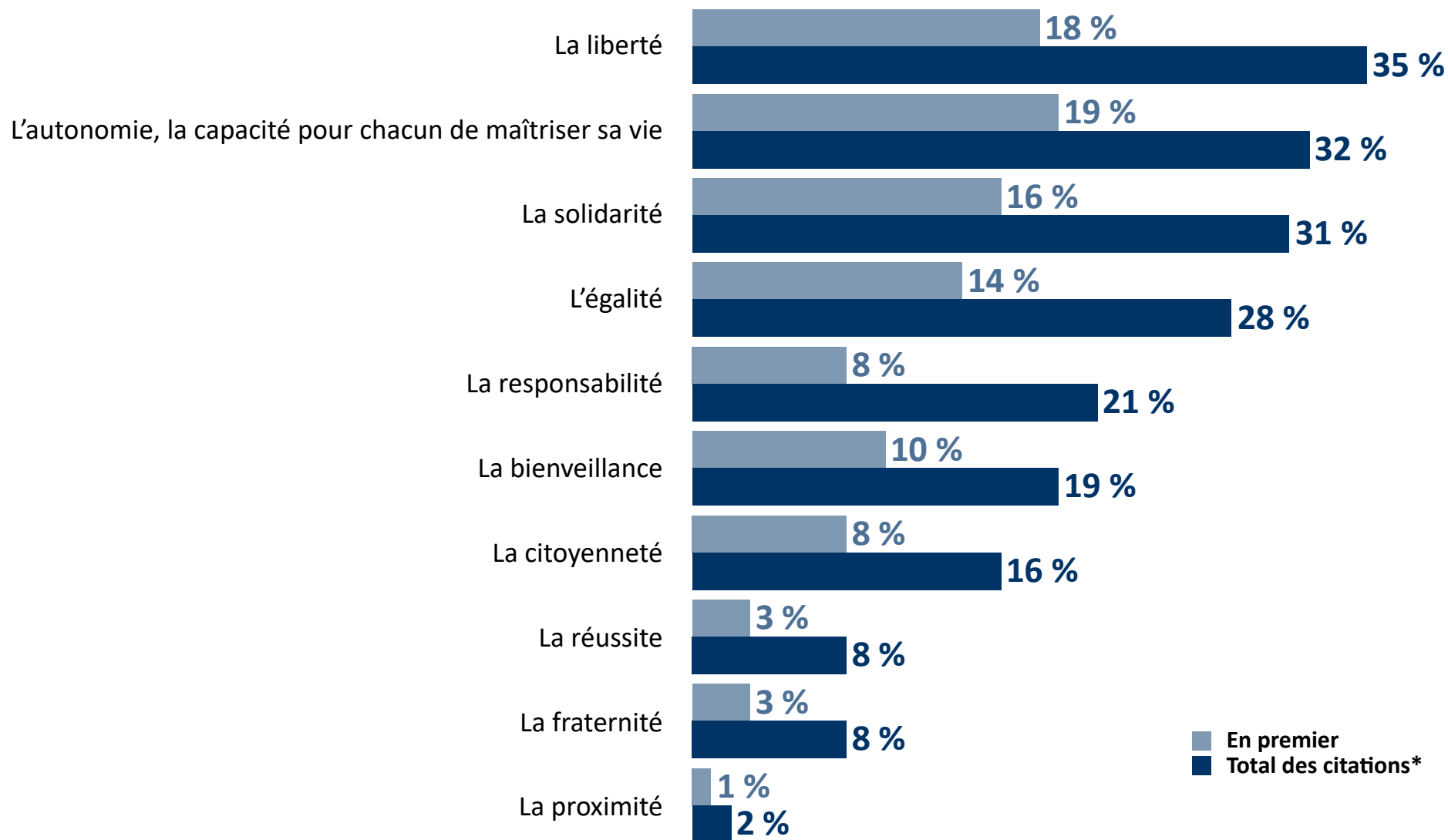
Réponses selon l'âge de l'interviewé				
18-24 ans	25-34 ans	35-49 ans	50-64 ans	65 ans et plus
41	61	64	56	38
59	39	36	44	62

QUESTION : Selon vous, parmi les solutions suivantes, lesquelles aideraient le plus les gens dans leur vie quotidienne ? En premier ? En deuxième ? Et en troisième ?



(*) Total supérieur à 100, les interviewés ayant pu donner deux réponses

QUESTION : Parmi ces valeurs, laquelle a le plus d'importance à vos yeux ? En premier ? Et en second ?



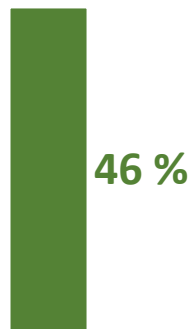
(*) Total supérieur à 100, les interviewés ayant pu donner deux réponses

QUESTION : De laquelle des deux opinions suivantes êtes-vous le plus proche ?

les plus importantes à tous les âges

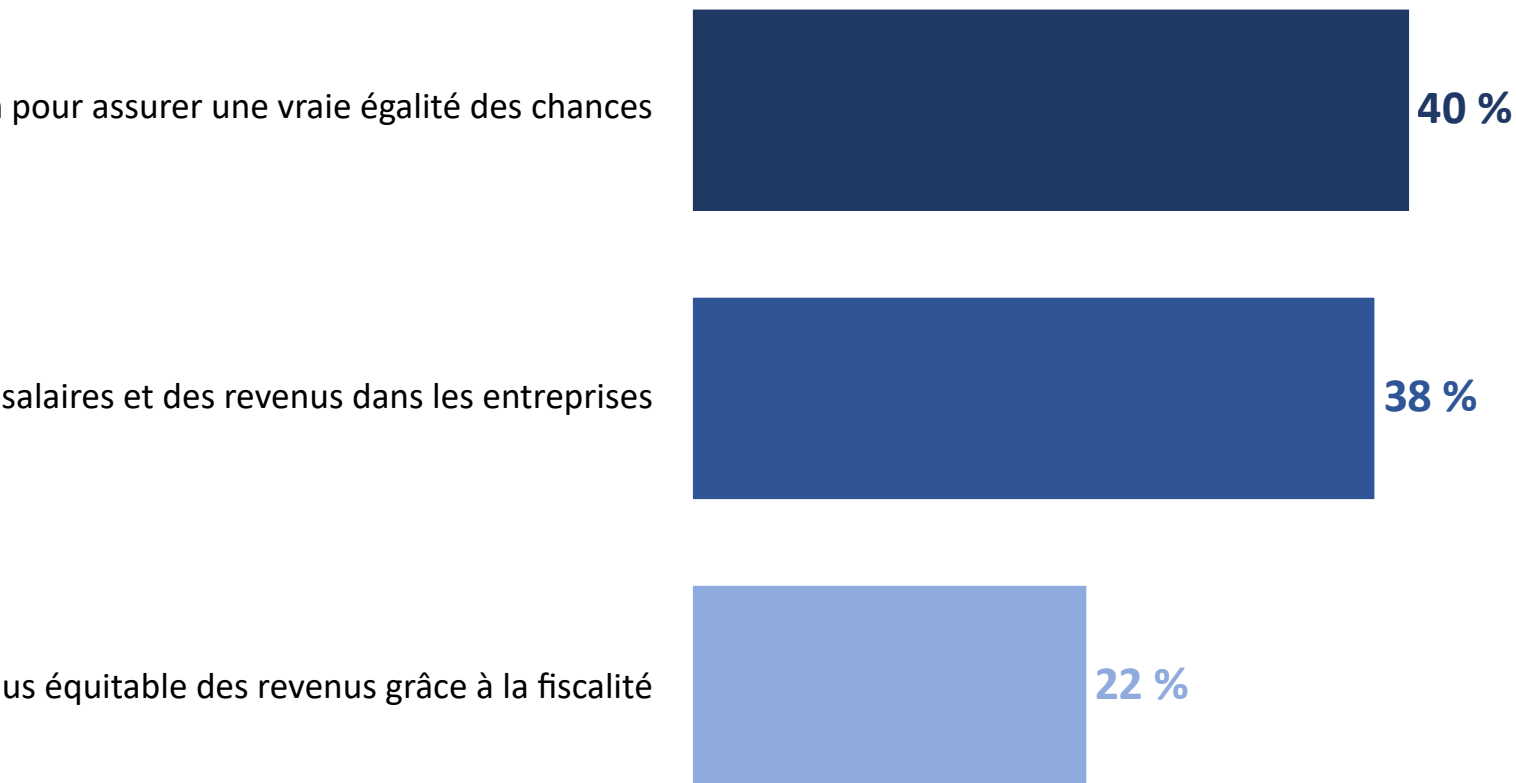


confiance les mêmes chances à chacun



Selon la proximité politique			
Gauche	La République en Marche	Les Républicains	Rassemblement National
63	44	49	48
37	56	51	52

QUESTION : Pour aller vers une égalité plus forte, qu'est-ce que vous privilégieriez ?



Selon le niveau d'éducation		
Supérieur au bac	Bac	Inférieur au bac
<u>52</u>	<u>42</u>	32
32	38	<u>42</u>
16	20	26